



Presentación a la Comisión de Minería
y Energía del Senado de Chile
7 de julio 2021

Sebastián Ríos
Gerente General
Sociedad Punta del Cobre S.A.



- Nuestra Historia
- Nuestra Contribución
- Ley de Royalty
- Minería sustentable
- El Futuro



- Nuestra Historia
- Nuestra Contribución
- Ley de Royalty
- Minería sustentable
- El Futuro

- Pertenece a la región de **Atacama**
- Empresa chilena de **mediana** minería
- Hacemos minería **subterránea selectiva**
- Hemos generado crecimiento por más de **30 años**
- Tenemos un alto **estándar** en seguridad e instalaciones



Inicio

Sociedad
Punta del Cobre S.A.

Se construye
planta para
producir Cátodos
de cobre
(Planta Biocobre)

Se invierte en planta
para producir
Concentrados de
cobre
(Planta San José)

NUESTRO PROPÓSITO

Nos mueve hacer minería de excelencia
desarrollando todo nuestro potencial



COM (Centro de Operaciones Mina)

800 m Profundidad máx.
375 km Túneles construidos

Salida mina

Inclinado de material

Rampas

Avance desarrollo túneles

Boomer. Equipo RMD con monitoreo y control a distancia de última generación.

Camión subterráneo. Con una capacidad de carga de 65 toneladas y monitoreado desde el COM.

Galerías

Nivel

Bloque de mineral

Bloque de mineral

Simba. Equipo de alta precisión en perforación.

LHD



Red inalámbrica que permite la transmisión de datos desde equipos e infraestructura y el COM.





Desarrollamos a nuestros colaboradores, generando empleos estables para la región



1.136

Dotación

2.900

Empleo indirecto¹

9 %

Mujeres

27 %

Camiones mineros subterráneos son operados por mujeres

91 %

Empleo directo en Atacama



- Nuestra Historia
- Nuestra Contribución
- Ley de Royalty
- Minería sustentable
- El Futuro

30
años

Pucobre ha contribuido generando trabajos de calidad, otorgando crecimiento profesional, trabajando junto con las comunidades y siendo un polo de creación de trabajo directo e indirecto



120
Mill US\$



22.000

Impuestos*

**Fomento al Deporte,
Cultura, Arte y Música, y
Ayuda social**

**Niños participantes en
concurso de cuentos**

* Últimos 10 años



Trabajo conjunto con comunidades e instituciones (Copiapó y Tierra Amarilla)
Fomentando el desarrollo de empresas locales y creciendo con ellas



800

Proveedores

41

Mill US\$

**Compras a
proveedores
regionales**

25 %

**Compras a
proveedores
regionales**

AGRUPACION ATACAMA MINERA



**Aporte solidario
COVID**

62 %
re inversión

En los últimos 10 años, el 62 % de las utilidades de Pucobre han sido reinvertidas para mantener y desarrollar nuestro negocio con inversiones totales que llegaron a los US\$ 370 millones (infraestructura minera, equipamiento, innovación, tecnología, exploraciones y otros)



Futuro proyecto El Espino, 21 años de aporte a la región de Coquimbo



170 Mill US\$

Invertidos en El Espino

+10 años

De tramitación permisos ambientales

60 %

Mayor producción de cobre

380 Mill US\$

Adicionales para la construcción

400 Mill US\$

Aporte en impuestos a la renta e impuesto específico a la minería

- 31 %

Menor rentabilidad con nuevo royalty a las ventas



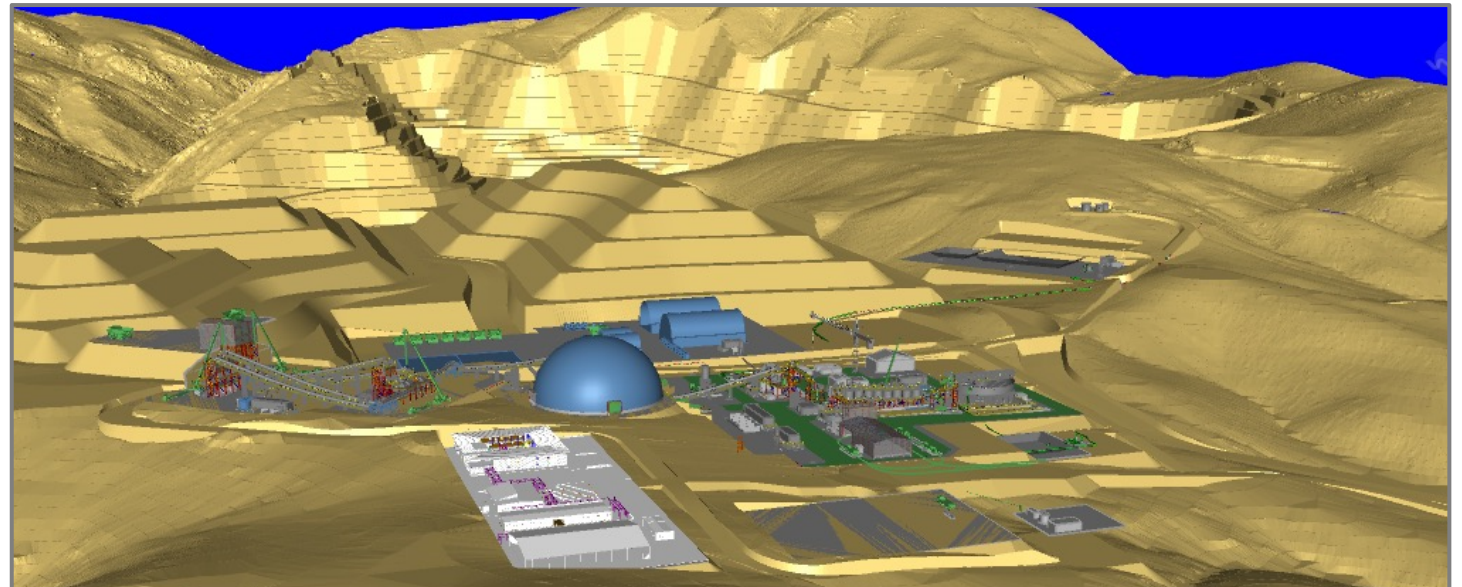
Agua de mar



Relaves espesados



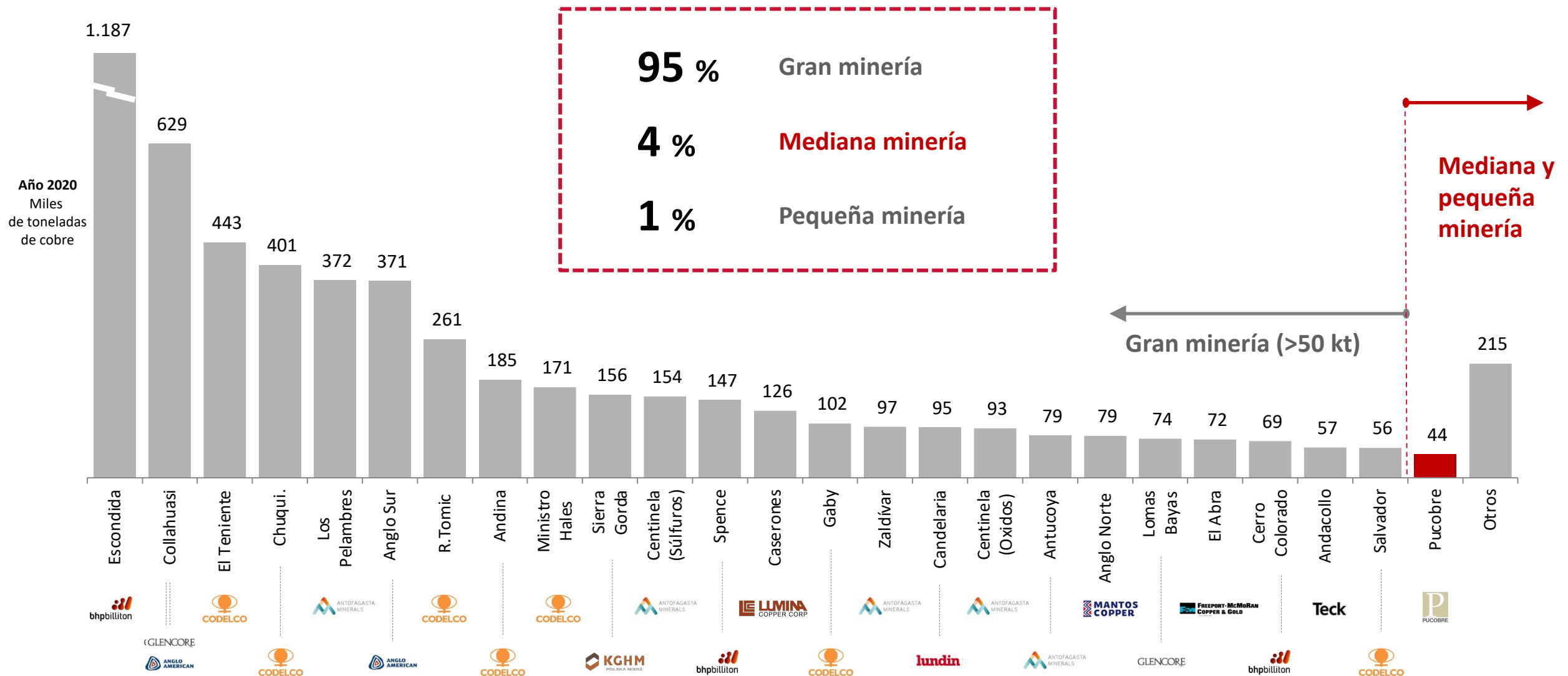
Energía limpia





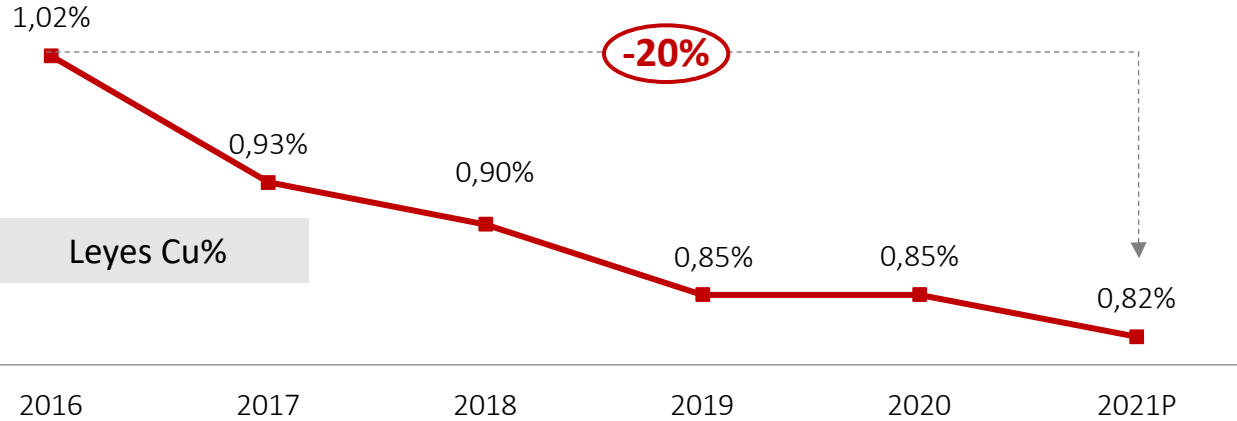
- Nuestra Historia
- Nuestra Contribución
- Ley de Royalty
- Minería sustentable
- El Futuro

Pucobre es una empresa de la mediana minería chilena que produce 0,8% de la producción nacional de cobre



Fuente: Cochilco 2020, Consejo Minero. Otros sobre 10 kt (Manto Verde, Mantos Blancos, Ojos del Salado, Michilla, Las Cenizas, Franke, Atacama-Kozan, Cemin, Carola, Pampa Camarones)
Clasificación de Mediana y Gran Minería según determina Ley de Impuesto Especifico para las ventas anuales de cobre equivalente.

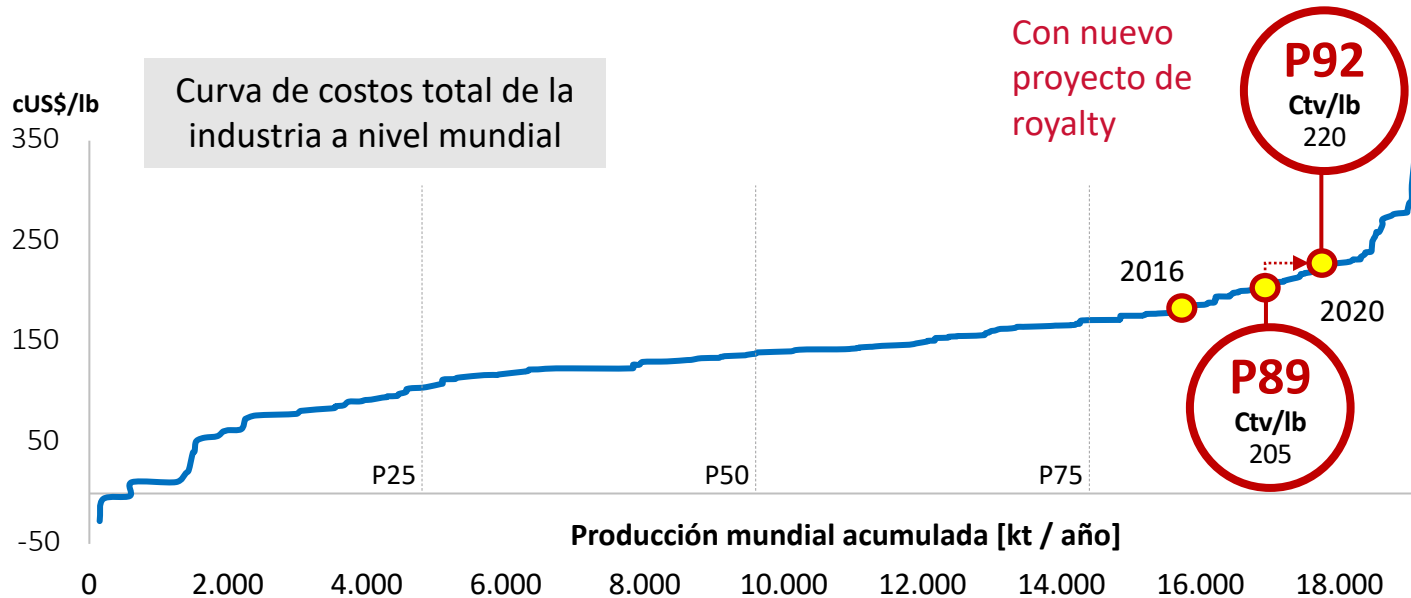
Leyes de nuestros yacimientos bajando significativamente, un nuevo royalty a las ventas afectaría en forma importante la competitividad



Utilidad últimos 5 años

-30 %

Con nuevo proyecto de royalty a las ventas

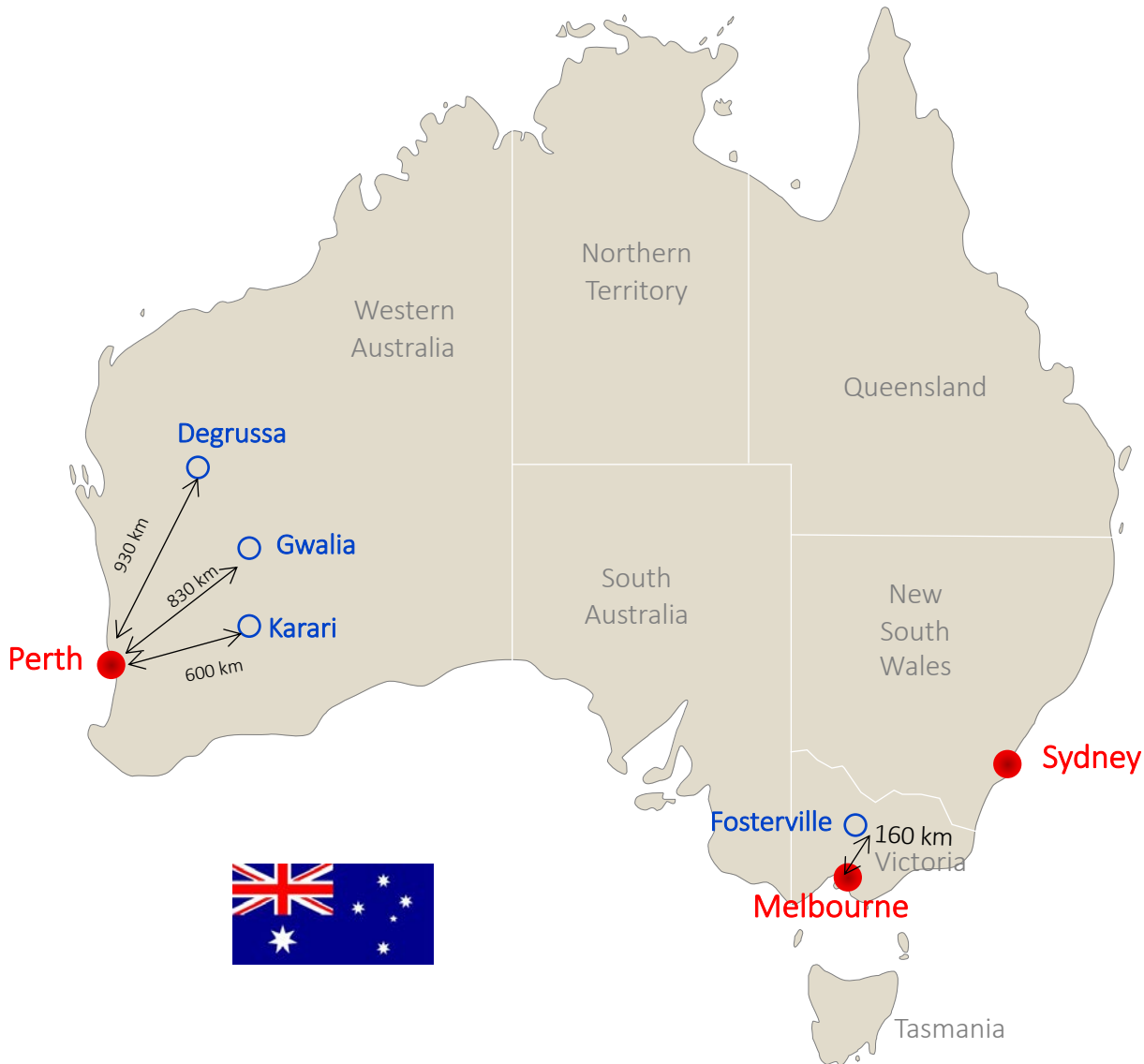


- Baja la rentabilidad
- Pérdida de competitividad
- Dificulta inversiones y crecimiento
- No distingue estructura de costos de tipos de minería (subterránea, rajo, baja ley, etc)



- Nuestra Historia
- Nuestra Contribución
- Ley de Royalty
- Minería sustentable
- El Futuro

Benchmark Operaciones Mineras Subterráneas Selectiva en Australia, USA y Suecia



Garpenberg, Junio 2018



Nevada, Octubre 2017



Estamos comprometidos con una minería sustentable, implementando alternativas de reducción de nuestra huella ambiental.

73%

Reducción huella de carbono de 2020 al 2021

100%

Energía proviene de fuentes renovables (desde Enero 2021)

3 MW

Primera planta solar sobre Tranque de Relave cerrado





Nuestro foco: mejorar seguridad, sustentabilidad, productividad y costos

Biolixiviación



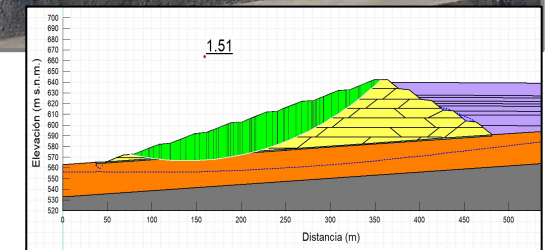
Tecnología alternativa a fundiciones



Relaves filtrados



- Consumo de agua
- Infiltraciones
- + Estabilidad





- Nuestra Historia
- Nuestra Contribución
- Ley de Royalty
- Minería sustentable
- El Futuro



- 1 Leyes bajando en forma importante, un nuevo royalty afecta nuestra competitividad
- 2 Permanente mejora en competitividad: Excelencia Operacional, Tecnología y Digitalización
- 3 Minería subterránea de alto estándar y con mirada de futuro sustentable
- 4 Generar valor que ayude al desarrollo del país, de nuestras empresas y de su gente
- 5 Invertir, desarrollar vínculos y comprometer capital en las regiones de Atacama y Coquimbo
- 6 Nuestra Visión es proyectar a Pucobre por los próximos 30 años



VISIÓN 2021

3 AÑOS PARA PROYECTAR
LOS PRÓXIMOS 30



PUCOBRE